

Boletín Nacional de Información Estratégica del SUGEMI

Trimestral
Abril-Junio 2015
Volumen 4, número 2

Servicio Nacional de Salud (SNS)

Unidad Nacional de Gestión de Medicamentos e Insumos – UNGM-

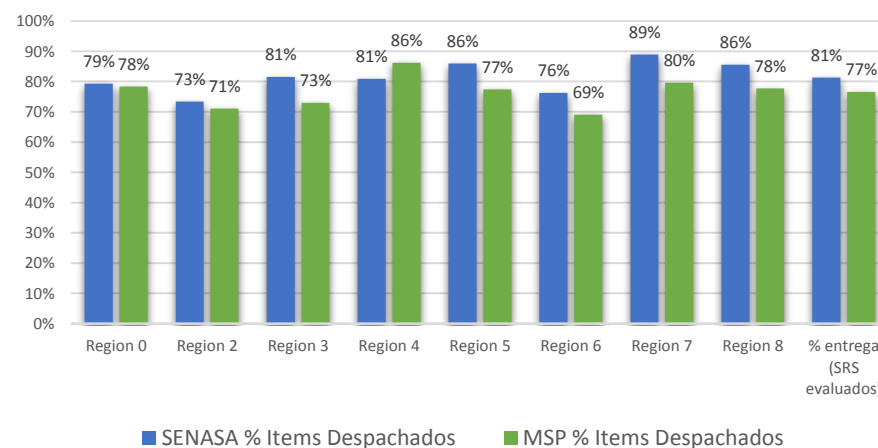
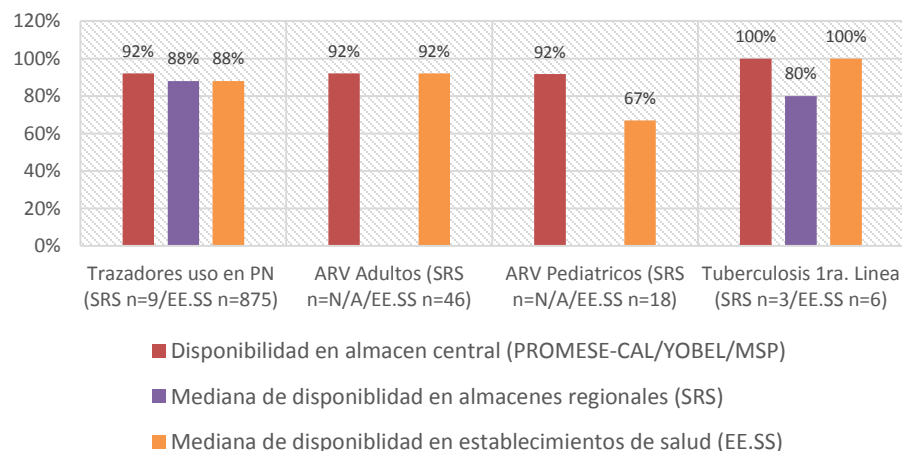
Elaborado con el apoyo de USAID y el proyecto Systems for Improved Access to Pharmaceuticals and Services (SIAPS)

Contexto: En julio del 2010 se estableció la creación de un Sistema Único de Gestión de Medicamentos e Insumos –SUGEMI-, a través de la Disposición Ministerial No.000019. Su objetivo principal es integrar todos los sistemas de suministros existentes en la Red pública de servicios, bajo una sola administración, que asegure la permanente disponibilidad de medicamentos e insumos médicos de buena calidad. Su alcance y ámbito de operación son los 9 Servicios Regionales de Salud y sus redes de establecimientos. El SUGEMI cuenta con un sistema de información que recoge datos mensuales de existencias y consumos de medicamentos, desde los Centros Especializados de Atención en Salud (CEAS) y Centros de Primer Nivel de Atención (CPN). A partir de estos datos se elabora el presente boletín.



Indicador #1. % De disponibilidad de medicamentos de TB, ARV, trazadores de uso en primer nivel, en almacenes centrales, regionales y locales.

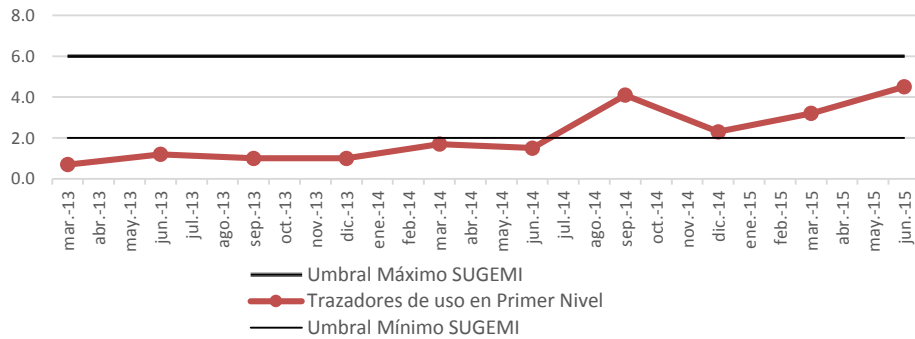
Indicador #2. % De Ítems solicitados VS despachados a los SRS por PROMESE-CAL (junio 2015).



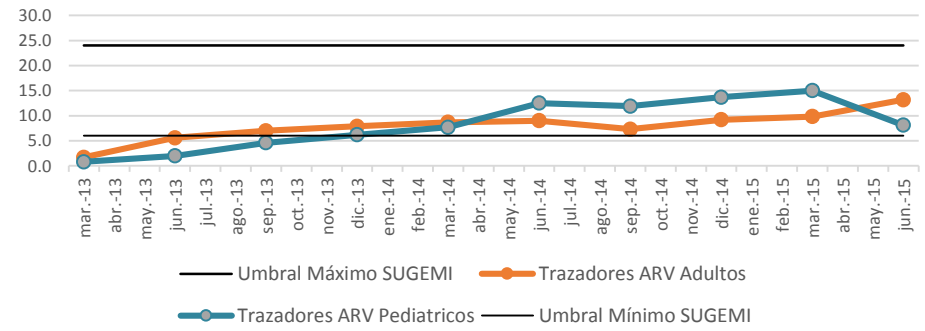
Leyenda: PN = Primer Nivel de atención
TB = Tuberculosis
ARV = Antirretrovirales

Indicador #3. Mediana de disponibilidad en meses en almacén central para medicamentos trazadores de uso en Primer Nivel, TB y VIH en el periodo (marzo 2013-junio 2015).

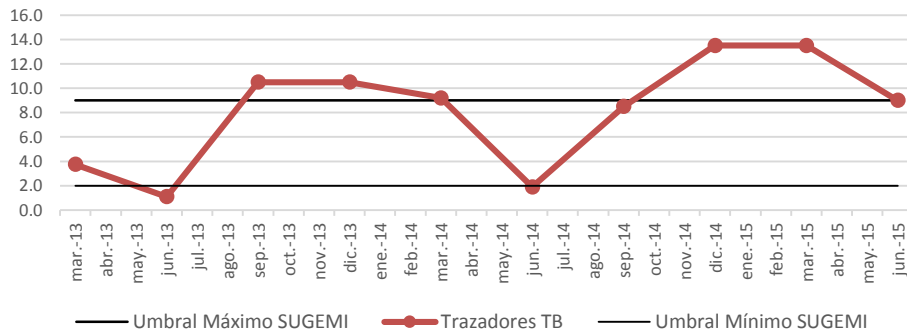
Mediana de disponibilidad en meses medicamentos de uso general en PN en Almacen Central (Mar 2013-Jun 2015)



Mediana de disponibilidad en meses medicamentos ARV en Almacen Central (Mar 2013-Jun 2015)



Mediana de disponibilidad en meses medicamentos TB en Almacen Central (Mar 2013-jun 2015)



SEMAFORO: Alertas de stocks en almacén central (junio 2015)

- Tuberculosis (1era linea)
- ARV-Adultos
- ARV-pediatricos
- Trazadores uso PN

- Alerta (<=1 M Trazadores PN/ < 6 M TB y ARV) y ARV)
- Stock minimo (> 1 o <2 M Trazadores PN/ > o = 6 < 9 M TB y ARV)
- Normostock (>= 2 o <= 6 M Trazadores PN / > 9 M < 24 TB y ARV)
- Sobrestock (> 6 M Trazadores PN / >9 M >24 M TB y ARV)

ANEXOS. Tablas Resúmenes.

Disponibilidad expresada en meses de medicamentos trazadores de primer nivel				
Trimestre (Abril – Junio 2015)				
Medicamentos Trazadores de uso en Primer Nivel	Medicamentos	Disponibilidad en el almacén(es) central de medicamentos (1 de 1)	Mediana de disponibilidad en almacenes regionales medida en meses (9 de 9)	Mediana de disponibilidad en establecimientos medida en meses (875 de 1,509)
	LIDOCAINA 2% S/EPINEFRINA 0.02 INYECTABLE VIAL x 50 ml	4.5	1.8	1.0
ACETAMINOFEN (PARACETAMOL) 500 mg TABLETA BLISTER	0.0	0.6	0.6	
ACETAMINOFEN (PARACETAMOL) 120 mg/5ml JARABE FRASCO x 120 ml	8.3	0.6	0.8	
DICLOFENACO SODICO 25 mg INYECTABLE AMPOLLA x 3 ml	2.4	0.0	0.1	
IBUPROFENO 600 mg TABLETA BLISTER	2.1	0.4	0.1	
CLORFENIRAMINA 10 mg INYECTABLE AMPOLLA x 1 ml	0.0	0.0	0.9	
EPINEFRINA (ADRENALINA) 1 mg/ml INYECTABLE AMPOLLA x 1 ml	4.1	5.8	1.1	
HIDROCORTISONA SUCINATO SODICO 100 mg/ml INYECTABLE VIAL	0.8	1.4	1.8	
AMOXICILINA 500 mg CAPSULA BLISTER	1.7	0.7	1.1	
AMOXICILINA 250 mg/5ml POLVO PARA SUSPENSION FRASCO x 120 ml	4.4	0.5	2.0	
SULFAMETOXAZOL +TRIMETOPRIM (CO-TRIMOXAZOL) FORTE 800 mg + 160 mg TABLETA BLISTER	14.3	1.4	0.7	
TRIMETOPRIM SULFA 40 mg + 200 mg/5 ml SUSPENSION ORAL FRASCO 120 ml	21.3	0.5	2.0	
METRONIDAZOL 250 mg/5ml SUSPENSION ORAL FRASCO x 120 ml	12.4	3.0	2.5	
SULFATO FERROSO+ACIDO FOLICO 300 mg + 5 mg TABLETA BLISTER	11.8	1.0	0.5	
ATENOLOL 100 mg TABLETA BLISTER	12.5	2.1	1.2	
AMLODIPINA 10 mg TABLETA BLISTER	3.7	2.8	1.3	
CAPTOPRIL 25 mg TABLETA BLISTER	4.9	0.0	0.0	
ENALAPRIL 10 mg TABLETA BLISTER	20.0	0.7	1.2	
FUROSEMIDA 10 mg/ml INYECTABLE AMPOLLA x 2 ml	17.8	1.5	3.1	
HIDROCLOROTIAZIDA 50 mg TABLETA BLISTER	4.1	0.7	1.1	
RANITIDINA 25 mg/ml INYECTABLE AMPOLLA x 2 ml	5.0	1.0	2.3	
INSULINA MIXTA 70 / 30 HUMANA 100 UI/ml INYECTABLE VIAL x 10 ml	0.8	0.5	0.6	
METFORMINA 850 mg TABLETA BLISTER	3.1	0.6	0.8	
SALBUTAMOL 5 mg/ml SOLUCION/NEBULIZAR FRASCO x 10 ml	4.5	0.8	1.1	
DEXTROSA + CLORURO SODICO 5% + 0.33% INYECTABLE FRASCO SOLUCION x 1 L	4.9	2.1	1.0	
% de disponibilidad	84%	92%	88%	
% desabastecidos	16%	8%	12%	
% sub stock	28%	12%	44%	
% stock normal	40%	48%	40%	
% sobre stock	16%	32%	4%	

Disponibilidad expresada en meses de medicamentos TB 1era línea				
Trimestre (Abril – junio 2015)				
Medicamentos	Disponibilidad en el almacén(es) central de medicamentos (1 de 1)	Mediana de disponibilidad en almacenes regionales (3 de 9)	Mediana de disponibilidad en establecimientos de salud evaluados (6/404)	
COMBINADOS A DOSIS FIJAS Y MONOFARMACOS				
RHZE/150/75/400/275	9.8	63.1	2.9	
RH/150/75	4.7	75.1	2.1	
RH/150/150	19.2	0.0	20.0	
Etambutol de 400mg	9.0	75.3	9.2	
Isoniazida de 300 mg	7.1	18.0	13.0	
% de disponibilidad	100%	80%	100%	
% desabastecidos	0%	20%	0%	
% sub stock	0%	0%	0%	
% stock normal	60%	0%	40%	
% sobre stock	40%	80%	60%	

Disponibilidad expresada en meses de medicamentos antirretrovirales			
3 Trimestre (Abril – junio 2015)			
Medicamentos Antirretrovirales	Medicamentos	Disponibilidad en el almacén(es) central de medicamentos medida en meses (1 de 1)	Mediana de disponibilidad en establecimientos de salud medida en meses (46 de 68)
	ADULTOS (37/68 establecimientos evaluados)		
Lamivudina 150mg Tabletas		19.9	2.6
Abacavir 300mg Tabletas		3.4	2.8
Abacavir/ Lamivudina 600mg/300mg Tableta		19.4	2.9
Zidovudina/ Lamivudina 300mg/150mg Tableta		13.6	2.8
Tenofovir/ Lamivudina 300mg Tableta		16.6	1.1
Atazanavir 300 mg Tableta		4.6	2.3
Zidovudina/Lamivudina/Nevirapina 300mg/150mg/200mg Tableta		11.0	2.6
Didanosina 400mg Tableta		11.3	2.9
Efavirenz 600mg Tableta		13.2	2.6
Lopinavir/ Ritonavir 200mg/50mg Tableta		7.0	2.2
Nevirapina 200mg Tableta		13.6	0.7
Ritonavir 100mg Tableta		0.0	0.0
Tenofovir 300mg Tableta		28.2	3.3
% de disponibilidad		92%	92%
% desabastecidos		8%	8%
% sub stock		0%	8%
% stock normal		85%	85%
% sobre stock		8%	0%
PEDIATRICOS (9/14 establecimientos evaluados)			
Lamivudina 10 mg/ml Suspensión oral		8.4	3.5
Abacavir 20 mg/ml Suspensión oral		35.6	1.0
Zidovudina 100mg Tableta		22.1	0.0
Zidovudina/Lamivudina 60 mg + 30 mg Tableta		7.7	3.9
Zidovudina/Lamivudina/Nevirapina 60 mg + 30 mg + 50 mg Tableta		7.3	2.3
Zidovudina 50 mg/5ml Suspensión oral		58.3	2.2
Didanosina 250mg Tableta		0.0	0.0
Efavirenz 50mg Tableta		15.4	0.0
Efavirenz 200mg Tableta		1.6	5.6
Lopinavir/Ritonavir 100 mg + 25 mg Tableta		1.7	2.5
Lopinavir/Ritonavir 80 mg + 20 mg Suspensión oral		1.8	2.2
Nevirapina 50 mg/5ml Suspensión oral		48.0	0.0
% de disponibilidad		92%	67%
% desabastecidos		8%	33%
% sub stock		0%	0%
% stock normal		67%	58%
% sobre stock		25%	8%

% de ítems solicitados vs despachados por PROMESE-CAL a SRS evaluados (junio 2015)						
SRS	SENASA			MSP		
	Ítems Solicitados	Ítems Despachados	% Ítems Despachados	Ítems Solicitados	Ítems Despachados	% Ítems Despachados
Región 0	111	88	79%	166	130	78%
Región 2	79	58	73%	114	81	71%
Región 3	135	110	81%	200	146	73%
Región 4	141	114	81%	167	144	86%
Región 5	50	43	86%	106	82	77%
Región 6	101	77	76%	171	118	69%
Región 7	108	96	89%	147	117	80%
Región 8	83	71	86%	117	91	78%
% de entrega	808	657	81%	1,188	909	77%